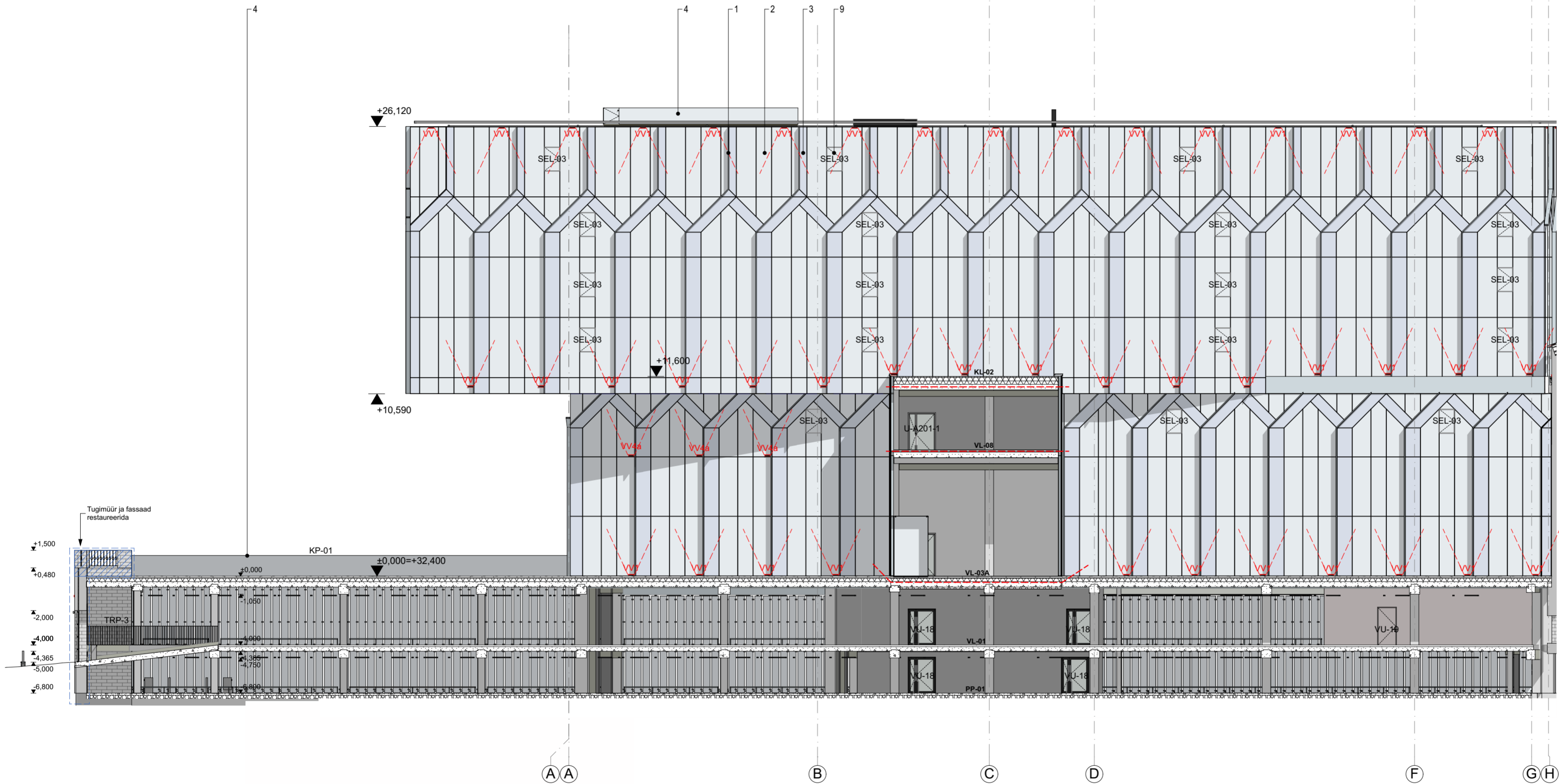


LEPPEMÄRGID

- VV-# Projekteeritud välisvagusti
- Kultuuriväärtuslikud detailid (nimestik vt. seletuskiri)
- Likvideeritavad tarindid
- Taastatav paefassaad

VÄLISVIIMISTLUSKAART

- Klaasfassaad SG süsteemis, alumiinium naturaalne anodeering - Eloxal E6/EV1 Naturton, vedelvuuk toon must
- Fassaadiklaas-1, toon neutraalne
- Fassaadiklaas-2, toon neutraalne sinakas
- Klaaspiire, kirkas klaas
- Olemasolev restaureeritav paesein
- Parkla klaaslamellidest varisein, klaasi toon neutraalne
- Eelvärvitud käsivaltls plekkatus, toon tumehall RR 23
- Akna lengid, raamid - toon tumehall Tikkurila Y496
- Suitsueemaldusaken fassaadis, peidetud raam
- Sadeveetorud, veeplekid, ventrestid - toon tumehall Tikkurila X498 / RR 23
- Galerii klaastarindid - kirkas klaaspakett
- Galerii konstruktsioonid, viimistlus - teras kuumtsingitud, alumiinium naturaalne anodeering - Eloxal E6/EV1 Naturton
- Ventilatsioonirestid - alumiinium toon RAL 7016
- Seinaredel - toon tumehall RR 23
- Garaaži uks, viimistlus - pulbervärvitud alumiinium, toon RAL 7016(antratsiithall)
- Kinnimüüritud nišš, analoogselt ol. ol. paekiviga



MÄRKUSED

- Käesolev joonis tühistab kõik sama joonise numbriga varasema kuupäevaga joonised.
- Kõik muudatused tuleb kooskõlastada arhitektiga.
- Kõik mõõdud ja kõrgusmärgid kontrollida ehitusel.
- Joonised, seletuskiri ja loetelud moodustavad terviku ja neid tuleb käsitleda koos. Vastutähtsusega loetelud moodustavad terviku ja neid tuleb käsitleda koos.
- Joonist ja tüüpkonstruktsioone vaadata koos konstruktsiooniosa vastava joonisega
- Insener-tehnilised avad, kanalid jms: vaata KV-, VK-, JAH-, EL- ja NV-osa
- Põrandakatete, lagede ja seinte viimistluse tüübid vaata sisearhitektuursest projektist
- Siseruumidesse jäävad endised paefassaadid puhastada värvi- ja krohvikihtidest.

1	KLF-2 asendatud KLF-1ga; TT paneelid asendatud õõnespaneelidega (VL-01, VL-03a, VL-08, KL-02)	L.	
nr	muudatus	nimi	kuupäev
Töö nr: 17-09			
Tööetapp: Põhiprojekt			Mõõtkava:   A2L
Projekti osa: Arhitektuur	Joonis: Vaade 3 Sisehoovist A korpusele		Joonise nr: AR-203m1